

平成26年4月、京都初の「学生による仮説・検証プロジェクト」始動！！

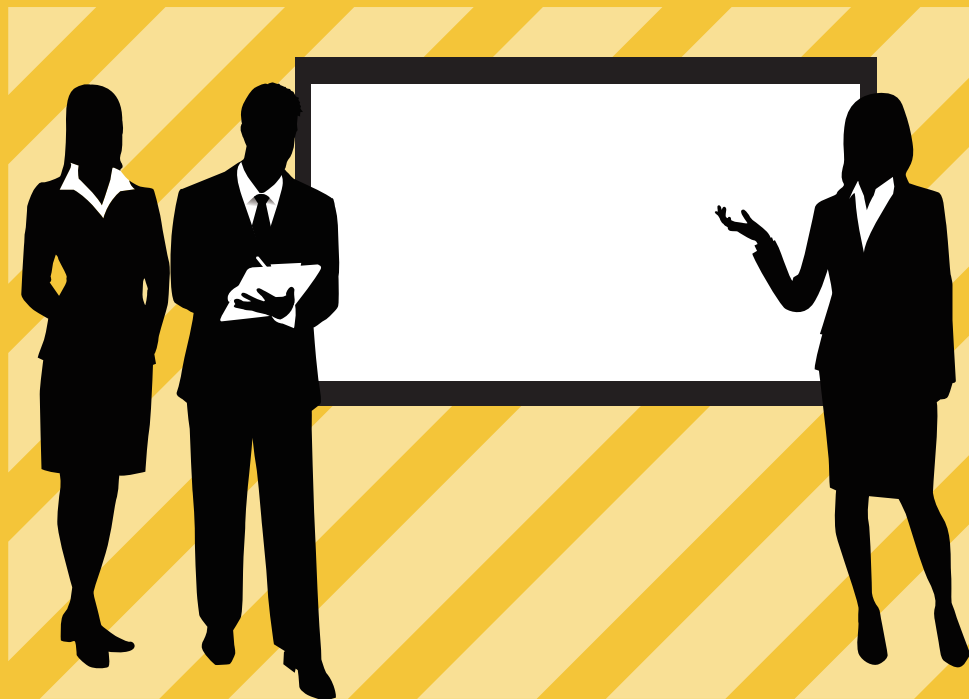
7人の学生募集！ 定員になり次第締めさせていただきます。

MISSION

学生による、学生のための、真の就活とは？
現地・現物を徹底し、生の声を社会に届けよ！

オムロン パーソネル株式会社

心と心をつなぐ「ハートフルコミュニケーション」によって、企業と求職者の本当のマッチングを支援している企業。そんな企業とともに「真の学生目線の就活」を考えてみませんか？



プロジェクト内容：「学生の就活にとって学生が求めているものとは？」

仮説の検証

当センターが用意する就活生におけるニーズの仮説検証をしていきます。実際に大学生へのヒアリングやアンケート集計・分析によって検証します。

会議資料の作成

検証結果をビジネスプレゼンテーション資料に落とし込みます。

検証結果のプレゼン

自分たちで作成した資料をベースに企業の幹部クラスに向けて社内会議でプレゼンテーションします。

スケジュール・プロジェクトの詳細などお問合せ先はコチラまで！
まずはお気軽にご連絡ください。

NPO 法人グローバル人材開発センター
TEL 075-283-0027 MAIL info@glocalcenter.jp（土屋・村井まで）

GLOCAL
Global Human Resources Development Center