

PIPPA

龍谷大学政策学部
PiPPAs

伊藤瑠那 岡村祐希 澤桃香
高橋亮祐 中田知樹 早川太一



会社概要

【社名】 株式会社オーシャンブルースマート

【設立】 2017年8月3日

【資本金】 4億円（資本準備金含む）

【事業内容】 IoT製品の開発・運営・販売
シェアサイクルサービスの運営

【従業員数】 6名

【所在地】 本社：東京都板橋区大和町

企業理念

「生活をより豊かに」

PIPPAとは？

01

アプリ1つで
自転車の貸出・
返却・精算まで

02

街中のポートで
どこでも借りれて
どこでも返せる

03

駐輪代不要の
自転車移動
シェアサービス

事業内容

【料金】

- ・シングルライド：100円/30分
- ・デイパスライド：500円/5時間 1,200円48時間 2,000円120時間
- ・月額プレミアムライド：月額1500円

【利用方法】

アプリをダウンロード→コインをチャージ→アプリで解錠→返却

事業内容

【ポート数】

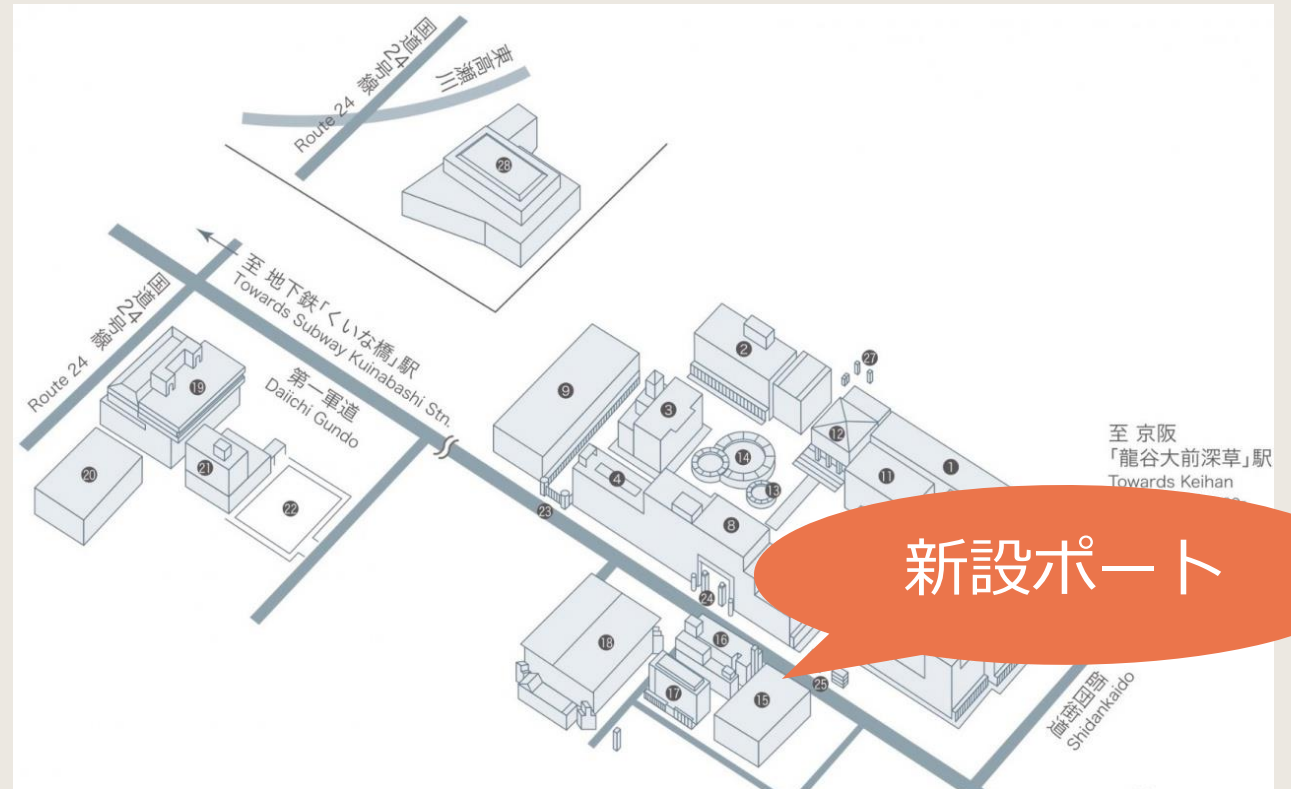
- ・京都市内に100ポート以上完備
(ほか東京・宮崎・有田など)
- ・2021年までに200箇所を設置予定



龍谷大学でのサービス

深草

- 成就館
- 国際ハウス



龍谷大学でのサービス

深草

- ・ 成就館
- ・ 国際ハウス

大宮

- ・ 龍谷ミュージアム
- (・ 大宮キャンパス)



現状



京都の現状

●インバウンド観光需要●

- モノ消費が注目されがちだが、自然景観鑑賞・歴史建造物への訪問・アクティビティ体験等の**コト消費**は訪日外国人の消費として定着している
- 特に欧米人は、**1週間～2週間**かけて日本中を観光する



でも…

- 京都の観光には**バス**が利用されることが多い
- 市バスが多く走っており、地域において重要な役割を担っているが、**オーバーツーリズム**の被害を受けている
 - 特に桜・紅葉のシーズンには**定員70人の市バスに最大140人が乗り込むほどの大混雑！！**（観光客は手荷物も多いためさらに混雑してしまう）
- 住民の方が利用できないという状態に…



留学生の生活

留学生の平均生活費 (学費含む)

全国平均138,000円

(JPSSより)

自転車の値段の相場

- ママチャリの平均金額 2～3万
- ミニベロ 2～3万
- 折りたたみ 2～3万
- クロスバイク 5万
- ロードバイク 10万

※ 1万円以下の自転車は安全面や製造元の不透明さが問題に



留学生の生活

- 留学生は長い間日本にいるわけではない
→ 自転車が**高い**と感じる
- 購入しないことで行動範囲が狭まってしまう
- 購入しても寮などに**自転車を放置したまま**自国へ戻ってしまう



京都の課題

- **観光客の交通手段がバスに集中**
(需要と供給のミスマッチ)
→ オーバーツーリズム
- **留学生の自転車事情**



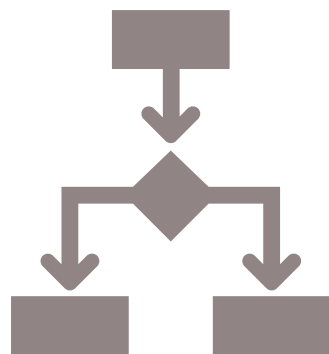
京都の課題



PIPPA 解決

企業理念の達成にもつながる





これらの問題は

PiPPAで解決できる！！



企業理念も達成できる！！

生活をより豊かに



他交通機関との比較

交通	メリット	デメリット
自転車	自由度が高い（ルート・時間） 環境負荷低減	駐輪場が必要（スペース・料金） 天候に左右される
鉄道	高速性 エネルギー効率が高い	目的地と到着地の距離 遅延の可能性
自家用車	快適性・機動性	駐車場が必要（スペース・料金） 渋滞の可能性
タクシー	快適性・機動性 駐車場不要	料金が高額 渋滞の可能性
徒歩	費用がかからない	距離の限界



レンタサイクルとシェアサイクルの違い

レンタサイクル

- 利用・返却は同じ場所
- 有人窓口での手続きが必要

シェアサイクル

- 好きなポートで利用・返却できる
- スマホで借りることができる



京都市内のシェアサイクル

- PiPPA
- kotobike
- HELLO CYCLING
- COGICOGI



京都市内にあるレンタサイクル一覧

30以上のレンタサイクル

ex)

- ・ 京都ecoトリップ
- ・ 京の楽チャリ
- ・ 京都ちりんちりん
- ・ るぽるぽ
- ・ 五条サイクル
- ・ 京都サイクリングツアー プロジェクト
- ・ デリバリーレンタサイクル
- ・ 京都みやび屋
- ・ レンタサイクルイン京都
- ・ サイクルどり～む



シェアサイクルを使うメリット

- 環境に優しい
- 感染対策
(三密回避、スマホで借りることができる)
- 新たな発見がある (ルート・店など)
- 乗り捨てができる



現在のポート利用者数

観光目的 (人)	河原町周辺	京都駅周辺	三条駅周辺	四条烏丸周辺	その他	総計
2020-09	430	366	394	393	2173	2713
2020-10	491	436	398	552	2322	2956
2020-11	490	407	317	370	1904	2496



走行距離や
カロリーの表示

走行例

TEL三条for Ladiesポート
173 [ここへ行く](#)
自転車を探す

走行中
00:25:58
車No: 030002712

0	1976	98
PiPPAコイン	メートル	kcal
利用料	距離	カロリー

返却可能台数が0の場合は必ず近隣ポートをご利用下さい
Use the nearest port when the # of returnable bikes is 0
新型コロナ(COVID-19)感染拡大防止への取組について

鍵が開かない場合は
こちら

鍵を開ける

利用履歴

京都府京都市中
京区三条通木屋
町東入中島町…

京都府京都市東
山区祇園町北側
308

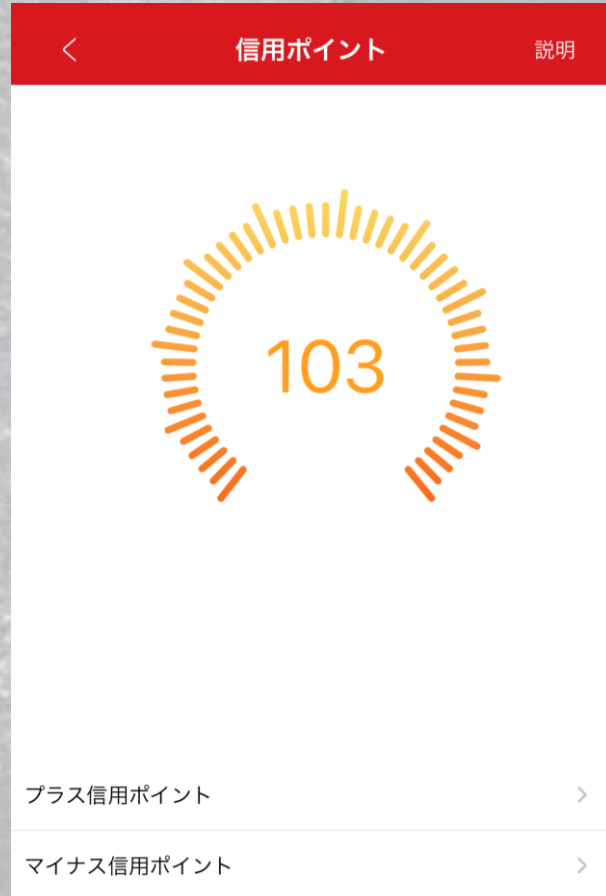
開始時間:2020-11-11 11:23:23
終了時間:2020-11-11 12:22:00
自転車No: 030002712
走行時間:58分
利用料:0 PiPPAコイン (月額会員利用枠内)

Map showing the route from 東山 to 蹴上.



信用ポイント

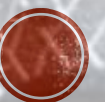
一回利用するごとに
1ポイント貯まる！



The screenshot shows the 'Plus Credit Points' (プラス信用ポイント) app interface. It features a red header with a back arrow and the title 'プラス信用ポイント'. The main content area displays a list of transactions, each with a description, a date and time, and a point value of '+1'.

サービス利用	+1
2020-11-12 14:13:21	
サービス利用	+1
2020-11-11 17:26:09	
サービス利用	+1
2020-11-11 12:22:09	

まだ活用できていないのが現状...





実際に乗ってみて

- ・安定している
- ・力のない人でも楽に漕げる
- ・ギアがチェンジ出来て漕ぎやすい

京都の課題

- 観光客の交通手段がバスに集中（需要と供給のミスマッチ）

→オーバーツーリズム

- 留学生の自転車事情

→課題解決の手法として
PIPPAのシェアサイクル



PIPPAを利用する意義

他のシェアサイクルと比べて・・・

- ・ **安い**
- ・ **ポート数が多い**

PIPPAの料金体系

- シングルライド：100円/30分
- デイパスライド：500円/5時間 1,200円48時間 2,000円120時間
- 月額プレミアムライド：月額1500円

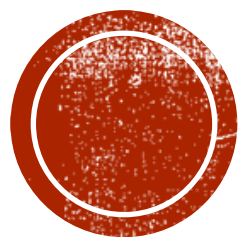
PIPPAのポート数

企業名	京都市内のポート数	料金
PIPPA	130	30分 100円
kotobike	41	15分 60円
HELLO CYCLING	24	15分 60円
COGICOGI	2	12時間 2,100円

PIPPAの課題

- 認知度向上
- 広報面
- まだ埋めきれしていない
鉄道空白地がある





提案



提案の流れ

PIPPAの課題に対して

- 認知度向上・広告
- 未開の鉄道空白地

京都の課題に対して

- 観光客向け
- 留学生向け



認知度向上・広告面

- **飲食店と連携し、信用ポイントを活用**

信用ポイントを飲食店で使えるようにする

- **PIPPA×龍谷大学**

大学の資源活用（ex.龍谷ミュージアム）

- **SNSの活用**

SNSでタグ付けしてもらったら安くする→大学生はしてくれるのでは？



SNS活用により期待できる効果

SNSのクチコミが影響を与えるもの

- ・ 消費者の信頼
- ・ 購買意欲

張「SNSにおける口コミと価値共創が購買意欲に与える影響」

■ 対面でのクチコミ

感情的評価が伝わりやすい

■ インターネットのクチコミ

機能が伝わりやすい



PiPPAの特性を掲載しPRすることで
さらなる効果が見込める

杉谷（2009）「インターネット上の口コミの有効性」



未開の鉄道空白地に対して

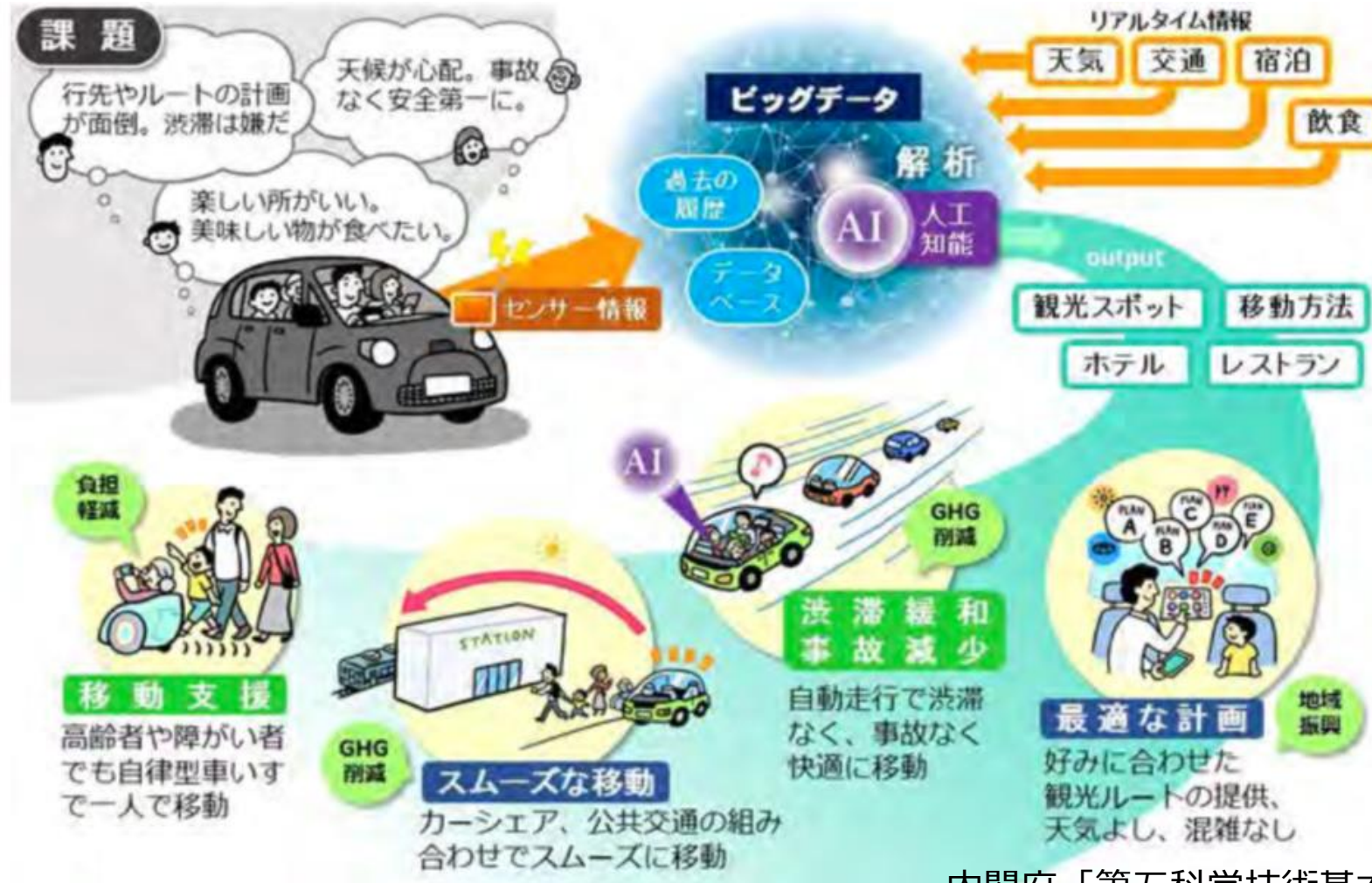
▪ 飲食店との連携

- ➔ 飲食店にポート設置、行きやすい環境に
- ➔ 提携するお店を募集しアプリ上で表示する

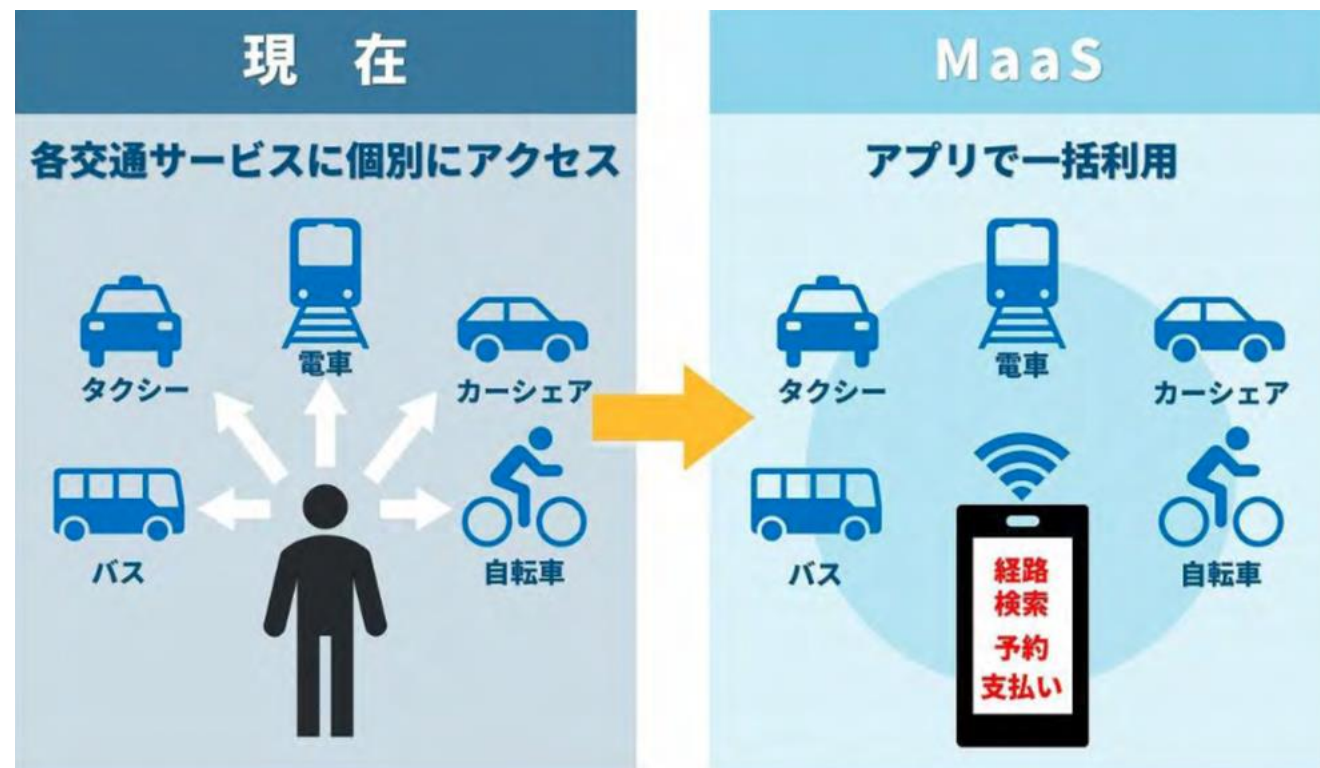
▪ Society5.0×MaaS



Society5.0



MaaS



Itmedia [MaaS (マース) とは? 移動の何がかわるのか、目的やメリットをわかりやすく解説] より抜粋



未開の鉄道空白地に対して

▪ 飲食店との連携

- ➔ 飲食店にポート設置、行きやすい環境に
- ➔ 提携するお店を募集しアプリ上で表示する

▪ Society5.0×MaaS

Society5.0のビッグデータを活用し、混雑している所・空いている所を分析、最適なルート・交通手段を提案

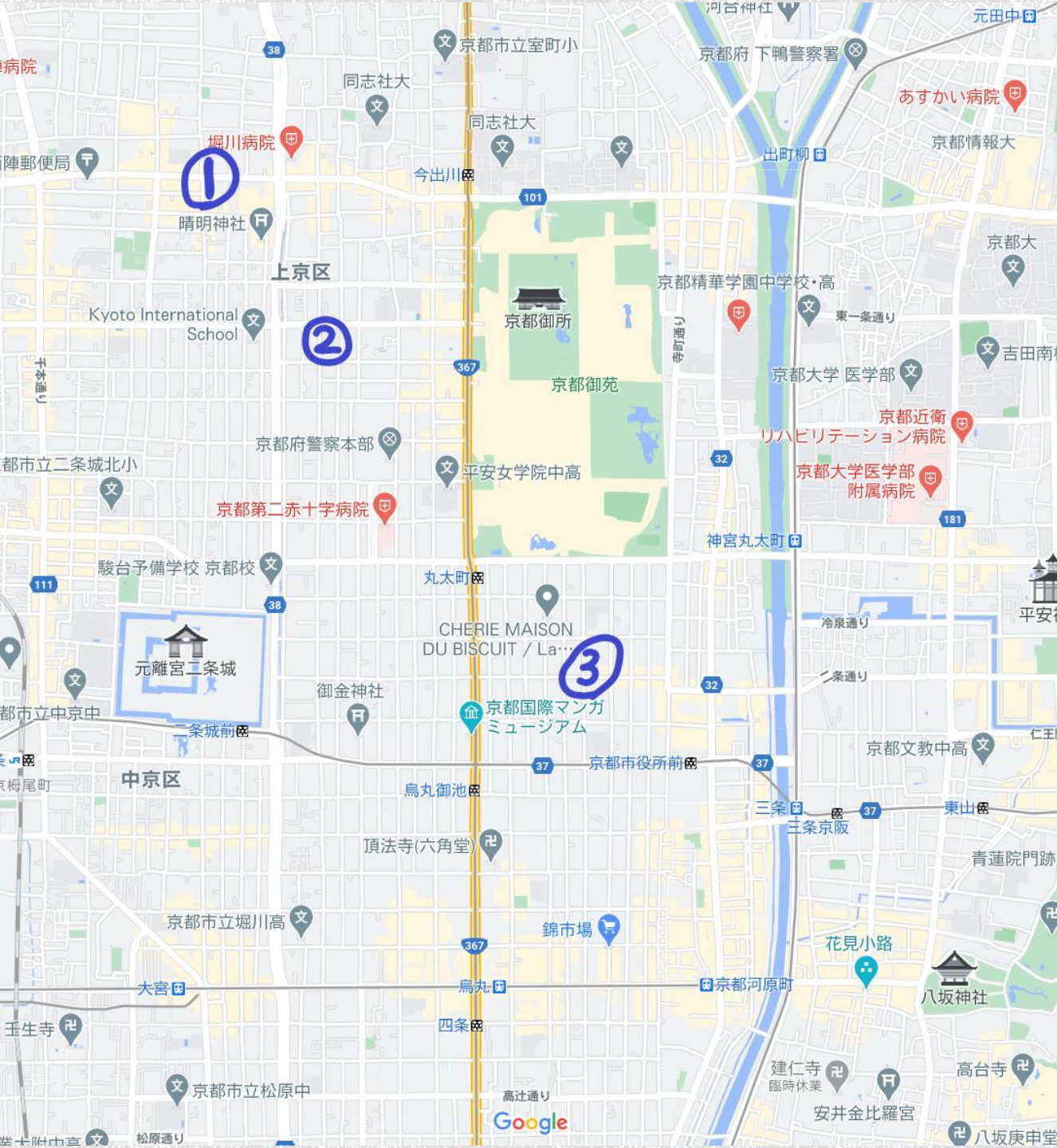


観光客向け

季節ごと、目的ごとの観光ルートを作成

- 紅葉の見どころルート
- 桜の見どころルート
- 御朱印巡りルート
- 博物館めぐりルート
- カフェ巡りルート





インスタ映えルート

- 参考所要時間 4 - 5 時間

- ルート

市バス→今出川、丸太町周辺ポート→

①②③のカフェ巡りと

京都御所

烏丸・河原町周辺ポート

(約7つほどある)のいずれかに返却

デイパスがお得(5時間500円)



① 喫茶ゾウ



〒602-0915 京都府京都市上京区三丁町4-4-0-3

不定休 9時～17時

クリームソーダやラテなどのスイーツがおいしく、カラフルな色合いが特徴のお店です。



②逃現郷



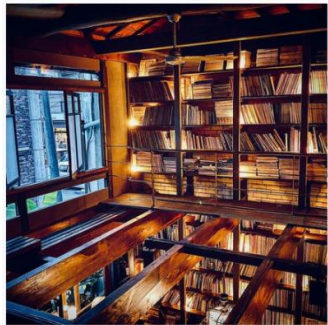
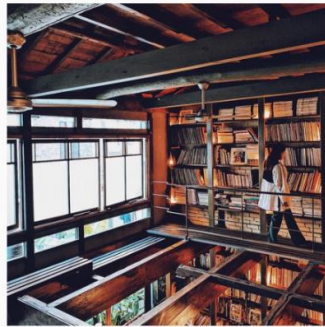
〒602-8441 京都府京都市上京区 大宮上ル観世町127-1

不定休 9時～0時

目にひく外観と内装に加えて、店主名物のお手製オムライスが絶品のカフェ。イチオシです。



③ CAFE BIBLIOTIC HELLO!



〒604-0951 京都府京都市中京区晴明町6-5-0

不定休 11時半～23時

とにかく長居できる、そしてたくさんの本との出会いと人とのつながりを持てるカフェ週末によく通っています。





観光ルート

所要時間 3時間

嵐電 御室仁和寺ポート
→仁和寺→龍安寺→金閣寺→
等持院駅前ポート

このような観光と電車からの
乗り換えそして違うポートで
の乗り捨てを可能にした観光
ルート

デイパスがお得(5時間500円)





地図(大宮学舎周辺)

- 参考所要時間 3 - 4 時間
- ルート
龍谷ミュージアムポート(設置予定)→西本願寺→
梅小路公園周辺(京都水族館または京都鉄道博物館)
→東寺→龍谷ミュージアムポート返却まで

季節にとらわれずいつでも見れて仏教文化と最新の施設や自然を同時に堪能することができるPIPPA初心者向けのルートになっている

デイパスがお得(5時間500円)



留学生・下宿生向け

・留学生パック

自転車を買わなくていいような値段設定 ex) 月額1000円 (年間1万2千円)

・パンフレット

留学生向けにやさしい日本語のパンフレットを寮などに置く

龍谷大学一ミトラ館

(掲載内容の例：乗り方、観光名所、日本人との交流できる場の紹介)



実現容易性

- SNS：一般的な広告制作より少ない投資で実施可能
- 留学生：留学生寮に置くことで直接的にアプローチでき、比較的容易に効果が得られると考えられる。



効果

- 京都市バス利用者数

定期 23.9%

定期外 55.8%



観光目的と思われる利用

[1日カード・1日乗車券・2日乗車券]

35% (約2,600万人)



参考文献

- 法務省 在留外国人の推移
<http://www.moj.go.jp/content/001308162.pdf> (最終確認日2021年1月11日)
- 日本政府観光局 (JNTO) 訪日外国人旅行者の消費動向とニーズについて
https://www.jnto.go.jp/jpn/projects/research_consulting/cq6g7o0000002hw5-att/project_data.pdf (最終確認日2021年1月11日)
- 京都レンタサイクルさがし.com 【2020年版】

[京都レンタサイクルさがし.com](http://www.kyoto-rental-bike.com/) 【2020年版】
(xn--v8jrh91azb8a7d5se4e7267byk4i.com)

(最終確認日2021年1月11日)

